

# Valentin Taillandier

Étudiant en Informatique

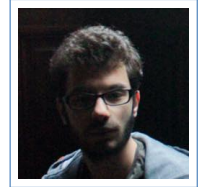
Campus de Ker lann,  
Avenue Robert Schuman,  
35170 Bruz

+33 7 77 37 56 03

✉ valentin.taillandier@ens-rennes.fr

📧 valentin-taillandier.fr

21ans



## Education

2017 – ? **Magistère d'Informatique**, *École Normale Supérieure*, Rennes, France.

L'École normale supérieure de Rennes est un établissement de formation dont la mission est de préparer de jeunes élèves et étudiants aux carrières de l'enseignement supérieur, de la recherche et de l'innovation.

2014 – 2017 **CPGE MPSI et MP\*** - **Prépa Maths-sup Maths-spé**, *Lycée Carnot*, Dijon, France.

3ans intensifs afin de préparer au mieux les concours des Grandes Écoles.

2011 – 2014 **Baccalauréat**, *Lycée Eiffel*, Dijon, France.

Série Scientifique - Sciences de l'ingénieur, option Mathématiques.

## Expériences professionnels

En ce moment **Cours particuliers**, *Mathématiques et Physique*, Rennes, France.

- Entraînement aux épreuves du Baccalauréat pour les élèves en Terminale-S,
- Khôlles de Mathématiques pour les élèves en MPSI.

Août 2014 **Belle Hortense**, *Dijon*, France.

Travail à la chaîne dans une laverie industrielle pour hôtels.

## Compétences en Informatique

Langages de programmation C/C++, HTML, PHP, Ocaml, Python.

Linux Bonne connaissance du Shell Unix et des distributions basées sur Debian.

Latex Pour des rapports et des présentations sobres et élégantes.

## Compétences générales

- Langues
- Français: langue maternelle,
  - Anglais: courant,
  - Japanese: débutant, apprentissage intensif.

Sauvetage Certificat de sauvetage PSC1+.

## Intérêts

TAL Je m'intéresse tout particulièrement au Traitement Automatique des Langages. Ce sujet me permet de réunir l'Informatique ainsi que la Linguistique qui sont deux domaines que j'apprécie.

Échecs J'aime pratiquer les échecs comme un passe temps. J'ai pratiqué cette activité en compétition au niveau national.

Japon Je suis intéressé par la culture ainsi que la langue Japonaise. J'ai voyagé au Japon avant d'entrer à l'École Normale Supérieure Rennes et ai pris beaucoup de photos. J'apprends le Japonais intensivement.

Cuisine J'aime cuisiner pour moi et mes proches. Apprendre une nouvelle recette est toujours une source d'excitation.

---

## Associations

Bretagne Cette association promeut la culture Japonaise en Bretagne  
Japon

Atala.org Cette association a pour but de développer le Traitement Automatique des Langages en France. L'ATALA joue un rôle moteur essentiel pour l'animation de ces recherches et leur diffusion, tout en restant étroitement en contact avec le monde industriel

---

## Projets

Février 2018 **Lisp Interpreter.**

Un interpréteur Lisp écrit en C++.

2017 **Automatic Japanese transliteration.**

Un librairie Python basée sur l'intelligence artificielle proposant la translittération du Japonais depuis l'alphabet Latin vers les idéogrammes.

2016 **Advanced statistics on the chess game.**

Un programme réalisant des statistiques avancées sur le jeux d'échecs à partir de critères précis et utilisant une base de données de parties réelles de grand maîtres internationaux pour les calculs.